



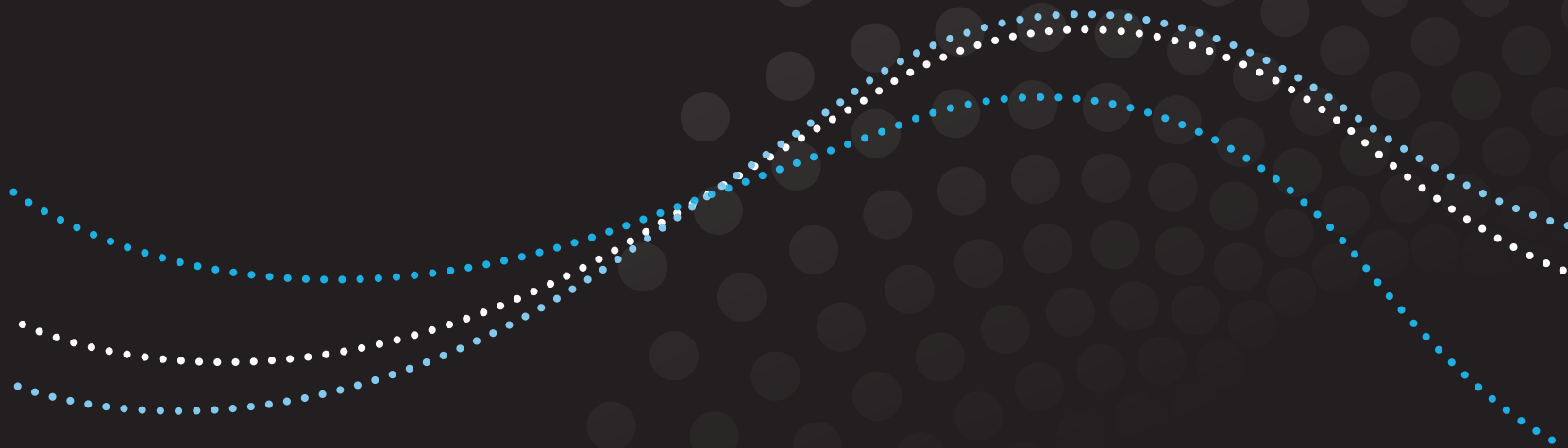
rainbowsystem.com

Rexair LLC | Troy, Michigan

© 2019 Rexair LLC | R17419A-1



MANUALUL UTILIZATORULUI



Instructiuni Importante pentru Siguranta



ACEST SIMBOL INSEAMNA ATENTIE! Cand folositi un aparat electrocasnic, trebuie intotdeauna sa respectati cu instructiunile de baza:

ATENTIE:



ACEST SIMBOL INSEAMNA „CITEȘTE TOATE INSTRUCTIUNILE INAINTE DE FOLOSIRE”

IPX4

IPX4 ESTE GRADUL DE PROTECTIE IMPOTRIVA SCURGERILOR DE APA.

1. Folositi Rainbow si accesoriile sale doar in modul descris in acest manual. Folositi doar accesoriile recomandate de producator.
2. Pentru a reduce the riscul de electrocutare folositi aparatul doar in interiorul locuintelor.
3. Nu aspirati obiecte care ard sau fumega, precum tigarete, chibrituri sau cenusa. Nu aspirati lichide inflamabile sau combustibili precum benzina si nu folositi aparatul in zone in care acestea sunt prezente.
4. Cand folositi Rainbow pentru a aspira praful, nu il lasati in priza nesupravegheat. Scoateti aparatul din priza cand nu este folosit. Scoateti aparatul din priza inainte de a il curata, repara sau atunci cand conectati alte accesorii.
5. Intotdeauna mutati comutatorul pe oprit inainte de a deconecta Rainbow de la priza.
6. Nu il deconectati din priza tragand de cablul electric, intotdeauna deconectati-l apucand de stecher.
7. Nu folositi Rainbow sau cablul electric avand mainile ude.
8. Nu manevrati Rainbow tragand de cablul electric, nu inchideti usa peste cablu, sau sa treceti cablul peste zone ascutite. Nu treceti cu Rainbow peste cablul electric. Evitati sa treceti cablul peste suprafete incalzite.
9. Nu folositi Rainbow intr-o priza sau prelungitor care sunt deteriorate. Daca se deterioreaza cablul de alimentare acesta trebuie inlocuit pentru a evita orice pericol de catre producator, de catre o unitate de service autorizata sau de o persoana calificata . Daca aparatul nu functioneaza, a fost trantit, rasturnat, deteriorat, lasat afara sau a cazut in apa, mergeti cu el la o unitate de service autorizat.
10. Nu introduceti nici un obiect strain in admisia, evacuarea sau deschiderile lui Rainbow. Nu il folositi daca acestea sunt blocate; pastrati curate si inlaturati praful, puful, parul si orice alt material care ar putea impiedica circulatia aerului pe zonele deschise ale lui Rainbow.
11. Tineti departe de deschiderile sau partile in miscare ale lui Rainbow: parul, hainele largi, degetele si orice parte a corpului.
12. Fiti atent atunci cand curatati scarile.
13. Nu scufundati Rainbow sau furtunul in apa sau alte lichide in timpul functionarii. Pentru a reduce riscul de electrocutare nu folositi nici un accesoriu cu motor electric pe suprafete ude -- folositi doar pe mochete sau covoare umezite prin procesul de curatare.
14. Pentru a reduce riscul de a lua foc sau de electrocutare din cauza deteriorarii componentelor interne, folositi doar produse Rainbow destinate spre a fi folosite cu acesta.
15. Furtunul contine cabluri si conexiuni electrice. Pentru a reduce riscul de electrocutare nu il folositi daca este deteriorat, taiat sau perforat. Evitati sa aspirati obiecte ascutite. Nu incercati sa reparati un furtun deteriorat sau sa il inlocuiti cu un alt tip de furtun, riscati sa va electrocutati! Pentru a remedia problemele aparute adresati-va personalului calificat, pregatit pentru aceste operatiuni, la unitatile de service autorizat.
16. Furtunul trebuie examinat periodic pentru a se nu exista deteriorari vizibile precum abraziuni, fisuri sau alte uzuri.
17. Furtunul este destinat spre a fi folosit doar in interior, in combinatie cu accesoriile potrivite si folosind doar solutiile pentru curatare recomandate de producator.



18. Rainbow este prevazut cu dubla izolare electrica. Aparatele electrocasnice cu dubla izolatie electrica sunt marcate astfel: "DUBLA IZOLATIE" sau "DUBLU IZOLAT" sau simbolul dublei izolatii (un patrat in interiorul altui patrat). Electrocasnicele dublu izolate au doua sisteme de izolatii care inlocuiesc impamantarea. Electrocasnicele cu dubla izolare nu sunt prevazute cu sistem de conectare la impamantare si nici nu trebuie adaugata impamantarea. Interventiile de service la aparatele dublu izolate necesita atentie, pregatire suplimentara si trebuie efectuate numai de catre personal calificat. Componentele de schimb pentru aparatele dublu izolate trebuie sa fie identice cu componentele pe care le vor inlocui.
19. Intotdeauna opriti Rainbow inainte de a conecta sau deconecta furtunul sau orice accesoriu prevazut cu motor electric.
20. A nu se folosi fara filtrele prevazute.
21. Rainbow este echipat cu un senzor automat de blocare aflat in zona bazinului pentru apa care are rolul de a preveni pornirea in lipsa sau in cazul instalarii defectuoase a bazinului pentru apa. A nu se face bypass sau conecta ocolind senzorul automat de blocare.
22. A nu se conecta Rainbow intr-o priza folosita pentru lumina incandescenta sau folosind un cablu prelungitor. A nu se conecta la transformatoare portabile sau la convertitoare de tensiune. A nu se folosi pentru colectarea lichidelor inflamabile sau combustibili, precum benzina, etc sau folosi in zone unde acestea sunt prezente.
23. Rainbow poate fi utilizat de catre copiii peste 8 ani si persoane cu deficiente fizice, senzoriale sau mentale, sau de catre persoane cu lipsa de experienta si cunostinte daca au primit instruirea necesara folosirii Rainbow in conditii de siguranta si daca inteleg riscul la care se supun. Copiii trebuie supravegheati pentru a va asigura ca nu se joaca cu Rainbow. Curatarea si mentenanta lui Rainbow nu trebuie efectuata de catre copii nesupravegheati.

Despre Service si Dubla Izolatie

La electrocasnicele cu dubla izolatii sunt prevazute doua sisteme de izolatii electrice in locul impamantarii. Fara impamantare inseamna ca este prevazut cu dubla izolatii deci nu necesita sa fie adaugata impamantare. Electrocasnicele care au dubla izolatii necesita atentie sporita si cunostinte avansate iar reparatiile vor fi efectuate doar de catre personalul de service calificat Rainbow. Componentele de schimb trebuie sa fie identice cu cele pe care le inlocuiesc. Aparatele electrocasnice cu dubla izolatii electrice sunt marcate astfel: "DUBLA IZOLATIE" sau "DUBLU IZOLAT" si au simbolul dublei izolatii (un patrat in interiorul altui patrat) Orice interventie alta decat curatirea trebuie efectuata de catre un Distribuitor Rainbow Autorizat sau Service Center Rainbow autorizat.



**PASTRATI ACESTE
INSTRUCTIUNI**

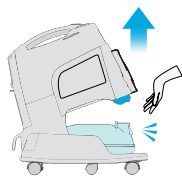
**RAINBOW ESTE DESTINAT SPRE A FI FOLOSIT DOAR LA INTERIOR.
FOLOSITI RAINBOW DOAR CUM ESTE DESCRIS IN MANUALUL UTILIZATORULUI.**

Ghid rapid

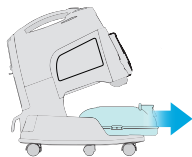
In cativa pasi veti avea Rainbow asamblat si pregatit de curatenie.

Vizitati rainbowsystem.com pentru tutoriale video.

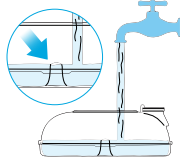
1



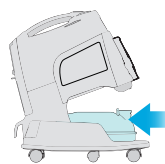
2



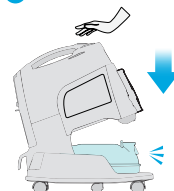
3



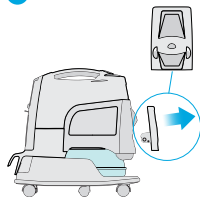
4



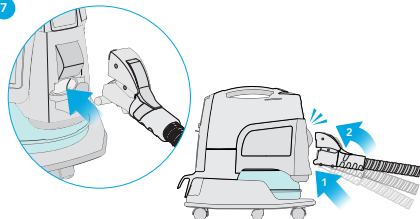
5



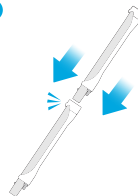
6



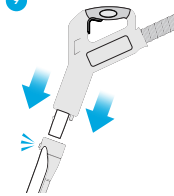
7



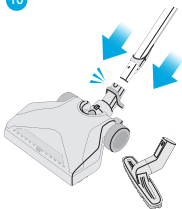
8



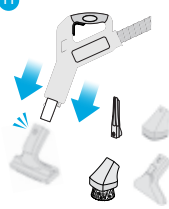
9



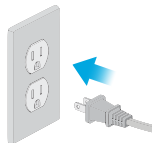
10



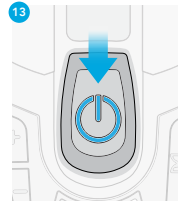
11



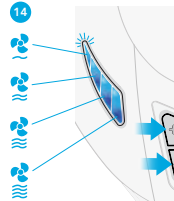
12



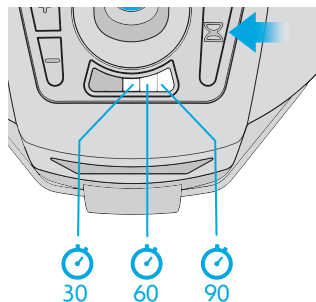
13



14



Modul de Spalare a Aerului



Timer pentru Spalarea Aerului

Apasa butonul timer ⌚ pt aselecta 30, 60 sau 90-minute de spalare a aerului.

Apasa butonul timer ⌚ inca odata pentru a opri modul timer

Pentru aer Proaspat...

Rainbow nu curata doar podeaua sau obiectele de mobilier, curata aerul! Adauga apa in rezervorul de apa, pozitioneaza Rainbow in centrul camerei si pune-l in modul viteza redusa. Rainbow va inlatura mirosurile grele, praful si alte particule din aer captandu-le in apa.

Pentru a dezodoriza...

Foloseste Solutia Rainbow Fresh Air. Inainte de a folosi Rainbow, adauga in apa din rezervor un capac din solutia Rainbow Fresh Air. Rainbow va recircula si reimprospata rapid aerul din intrega incapere unde faci curat, atenuand multe dintre mirosurile specifice locuintei.

Pentru a parfuma...

Folositi Esentele parfumate Rainbow. Puneti cateva picaturi din oricare esenta Rainbow in apa din bazin. Pozitionati Rainbow in centrul camerei pe treapta de viteza redusa. In cateva minute un miros placut de esente va invalui casa dumneavoastra.

*Disponibil ca accesoriu optional. Pentru mai multe informatii contactati un Distribuitor Rainbow Autorizat.



Independently Tested.
Consumer Trusted.



Sistemul de Curatenie Rainbow® este certificat pentru curatarea aerului din casa. Simbolul "AHAM VERIFIDE" emis de catre Asociatia Producatorilor de Aparatura Electrocasnica (AHAM) este un Certificat pe care Rainbow il detine ca aparat destinat pentru curatarea aerului si reducerea poluantilor aflati in aerul din interiorul caselor noastre.

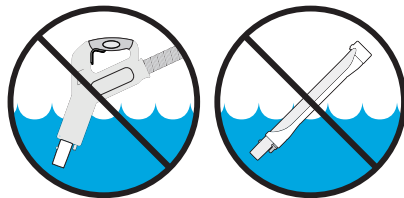
Rainbow®SRX™ este CERTIFICAT ca aparat "asthma & allergy friendly" de catre Asthma and Allergy Foundation of America.*

*CERTIFICAREA asthma & allergy friendly® este marca inregistrata a certificarii de catre Asthma and Allergy Foundation of America and Allergy Standards LTD.

Solutia Completa pentru Curatenia Locuintei.

Gama larg de accesorii pentru curatenie Rainbow oferă puterea și versatilitatea de a curăța practic tot ce este în casa ta.

ACCESORIU	Mobilier	Intre perne	Ferestre	Scari	Podele	Covoare Mochete	Pereti	Zone Greu accesibile	Scurgeri Pete	Animale de casa
Peria de Praf	✓		✓							
Peria pentru Tapiterii	✓		✓	✓		✓				
Varful pentru Colturi	✓	✓		✓				✓		
Peria pentru Podele si Pereti				✓	✓		✓			
Mini Compresor		✓						✓		
Peria pentru Sprafete Ude						✓			✓	
Peria pentru Animale de Casa										✓

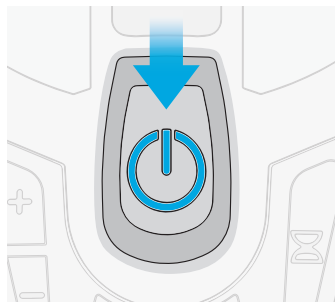


⚠ ATENTIE: Furtunul contine cabluri si conectori electrici. Pentru a reduce riscul de electrocutare: Nu introduceti in lichide. Nu folositi sau nu reparati un furtun deteriorat sau defect. A se folosi doar pe covoare sau mochete umezite in procesul de curatare.

⚠ ATENTIE: Curatati Intotdeauna accesoriile inainte de a le folosi pe textile. Pentru a evita abraziunea suprafetelor delicate pastrati mereu periile de praf curate.

⚠ ATENTIE: Nu folositi accesoriile pentru a curata ecranele televizoarelor plate sau ale monitoarelor de calculator.

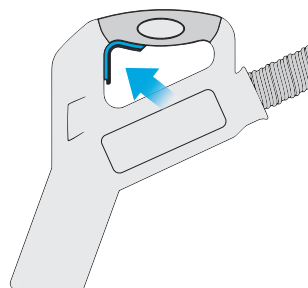
Putere și Control la Vârful Degetelor



Comutatorul Pornit - Oprit

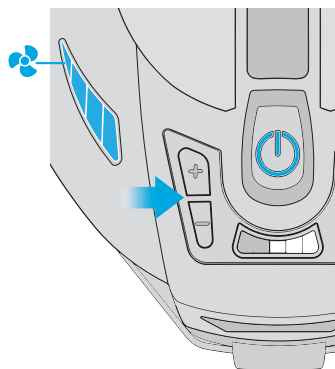
Pentru a porni unitatea apăsați pe butonul de Pornire. Rainbow va porni mereu pe viteza maximă.

Pentru a opri unitatea apăsați din nou pe butonul de Pornire.



Clapeta de la Maner

Apăsați clapeta pentru a porni alimentarea furtunului electric atunci când folosiți accesoriile: Power Nozzle, RainbowMate, RainJet, MiniJet sau AquaMate.

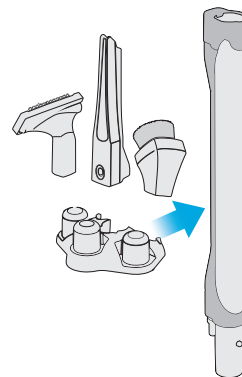
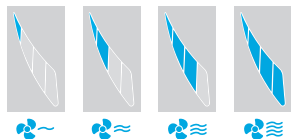


4 Niveluri de Control al Fluxului de Aer

- + Apăsați pentru creșterea vitezei
- Apăsați pentru reducerea vitezei

Indicatorul Luminos al Fluxului de Aer

Nivelurile de viteză:



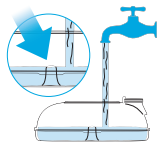
Suportul pentru Accesorii

Puteți avea cele mai frecvent folosite accesorii folosind suportul pentru accesorii.

Atașați-l în partea frontală a lui Rainbow împingându-l ușor în șanțurile speciale aflate pe carcasa de o parte și de alta. Apăsați în jos pentru a-l fixa. Accesoriile se așează pe locurile prevăzute pe suport. Suportul pentru accesorii poate fi fixat și pe teava.

Utilizare si Ingrijire Corespunzatoare

Urmatoarele reguli de baza pentru intretinere va vor ajuta sa folositi Sistemul de Curatenie Rainbow fara a necesita vizite la unitatea de service ani de zile. Neglijarea in totalitate sau partiala a acestor instructiuni pot duce la scaderea eficientei de curatare si la potentiale inutile costuri de service.



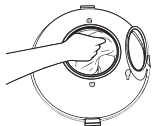
Schimbati apa cand devine murdara...

Nu curatati prea mult timp cu o singura apa. Verificati apa în timpul curateniei si daca apa devine prea groasa, cu scame si mizerie, goliti bazinul si adaugati apa curata, proaspata. Pentru un nivel corect al apei, completați pana la partea superioara a bazinului.

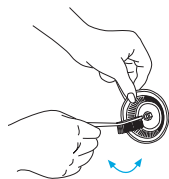


Intotdeauna goliti si curatati bazinul...

Imediat dupa folosire, aruncati apa din bazin si curatati mizeria depusa pe gura de admisie a lui Rainbow. Particulele mai grele care se vor depune pe bazin dupa ce apa este aruncata trebuie inlaturate. Spalati apoi bazinul cu apa si detergent. Clatiti si stergeti bine bazinul. Atasati bazinul uscat la Rainbow, in pozitia deschis sau inchis.



! ATENTIE: Intotdeauna inlaturati mizeria, goliti si spalati bazinul de apa dupa ce ati terminat curatenia. Astfel veti evita aparitia mirosurilor neplacute, a germenilor, bacteriilor dezvoltate in apa murdara. A se spala doar la mana. A nu se spala in masina de spalat vase.



Curatati separatorul...

Pentru eficienta demontati si curatati separatorul frecvent. Daca este necesar folositi Periuta speciala pentru curatarea separatorului pentru a slabi piulita. Curatati separatorul in interior si la exterior folosind apa si detergent cu ajutorul Periutei pentru Separator. Curatati si uscati si flansa de sub separator. Dupa curatare uscati si montati inapoi separatorul. Strangeti piulita la mana. Nu rotiti fortat separatorul pe axul cu filet.

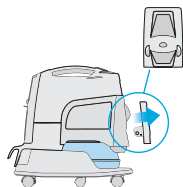
! ATENTIE: Intotdeauna montati inapoi separatorul imediat dupa curatare (strangeti piulita la mana!) Nu porniti Rainbow fara a avea separatorul montat.



Curatarea depunerilor din furtunul...

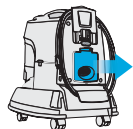
Daca ati sesizat scaderea fluxului de aer cand folositi furtunul, acesta poate avea depuneri. Pentru a curata depunerile opriti Rainbow si deconectati-l de la retea. Apoi inlaturati capacul de la evacuare situat in partea din spate a lui Rainbow. Conectati cupla furtunului la evacuare si asigurati-va ca este bine fixata. Pozitionati teava de la maner in interiorul gurii de admisie. Porniti Rainbow si scuturati furtunul. Orice mizerie blocata in furtun va fi degajata in bazinul cu apa.

Utilizare si Ingrijire Corespunzatoare



Folosirea Adaptorului pentru Flux de Aer...

Adaptorul pentru Flux de Aer Rainbow reduce zgomotul produs de aer prin admisie. Se recomanda montarea lui cand Rainbow este folosit pentru a sufla sau umfla. Doar prindeti Adaptorul la admisie inainte de a folosi Rainbow sa sublati sau sa umflati.



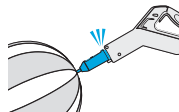
Pentru a Umfla sau Sufla Aer...

Folositi MiniCompressorul. MiniCompressorul Rainbow este foarte bun pentru a umfla quickly saltele cu aer, mingi de plaja si alte jucarii gonflabile

⚠ ATENTIE: Asigurati-va ca varful minicompresorului este bine fixat, in caz contrar va fi suflat de fluxul de aer.

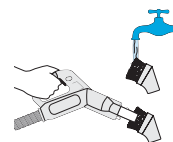
INSTRUCTIUNI:

1. Detasati panoul de la evacuarea lui Rainbow.
2. Atasati furtunul la gura de evacuare.
3. Atasati MiniCompressorul la manerul furtunului.
4. Introduceti cu grija varful minicompresorului in valva obiectului care trebuie umflat.
5. Porniti Rainbow pe viteza MARE.



⚠ ATENTIE: Intotdeauna curatati accesoriile inainte de a le folosi pe textile. Pentru a evita abraziunea suprafetelor delicate pastrati mereu periile de praf curate.

⚠ ATENTIE: Nu folositi accesoriile pentru a curata ecranele televizoarelor plate sau ale monitoarelor de calculator.



Curatarea accesoriilor...

Peria pentru podele si pereti, peria de praf si pentru tapiterii pot fi curatate rapid cu ajutorul furtunului cand Rainbow functioneaza; ori detasati si spalati in apa calda cu detergent. Lasati sa se usuce periile inainte de folosire. Daca periile sunt uzate sau sunt deteriorate contactati Distribuitorul Local Autorizat Rainbow pentru inlocuire.

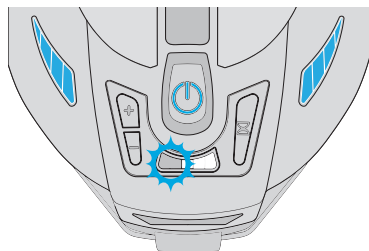


Folosirea Sacului pentru Curatat

Acest Sac din Plastic inlatura aerul imbacsit, prafuit si periculos din perne si pilote si este dimensionat astfel incat sa incapa si cele mai mari. Incepeti prin a introduce pernele in sac, dupa care introduceti furtunul cu peria pentru tapiterii montata. Strangeti sacul in jurul tevii porniti Rainbow si urmariti cum aerul imbacsit, prafuit este extras. Fara a lasa din mana sacul strans in jurul tevii, deconectati furtunul de la admisie si conectati-l la gura de evacuare a lui Rainbow. Repetati operatiunea de cateva ori. Pernele si pilotele sunt acum mai pufoase, cu aer curat, aer spalat.

Ghid de Depanare

Rainbow * este dotat cu indicatori pentru a sesiza și avertiza utilizatorul asupra unor condiții anormale. Indicatorul luminos roșu de la stânga luminilor de cronometrare va lumina sau clipi, în funcție de zona afectată.



A **LUMINA INTERMITENTA** indica probleme la furtun sau la accesoriile electrice.

A **LUMINA CONTINUA** indica probleme la unitatea centrală.

COD LUMINOS	CAUZA POTENTIALA	CUM REMEDIATI
Lumina intermitenta	Tamburul de la Power Nozzle (Electrobatator) este blocat	Opriti aparatul / deconectati-l de la retea. Inlaturati blocajul de la tamburul Power Nozzle(Electrobatatorului) Reluati operatiunea.
Lumina continua	Conectorii electrici sunt umeziti.	Opriti aparatul / deconectati-l de la retea. Uscati conectorii electrici. Reluati operatiunea.
	Bazinul de apa este supraplin.	Opriti aparatul / deconectati-l de la retea. Inlaturati bazinul de apa. Verificati daca nivelul apei este la nivelul stalpului interior din mijlocul bazinului.
	Temperatura motorului este prea mare.	Opriti aparatul / deconectati-l de la retea. Lasati aparatul sa se raceasca cca. 5 minute. Verificati daca furtunul este infundat, filtrul sau Power Nozzle.
	Unitatea centrala nu este cuplata la bazinul de apa.	Cuplati unitatea centrala la bazin.
	Motorul nu se poate roti din cauza depunerilor dintre separator si carcasa.	Curatati separatorul si zona de sub separator.

**Daca actiunea recomandata nu rezolva problema:
Contactati un Distribuitor Autorizat ® sau Unitatea de Service.**

Ghid de Depanare

Acest Rainbow a fost minutios testat si verificat. Daca apar probleme minore, urmatoarele proceduri de depanare va vor ajuta sa le identificati si sa le remediat. Daca nu puteti rezolva problema, contactati un Distribuitor Autorizat Rainbow pentru Service. Orice procedura de service care nu este mentionată mai jos trebuie efectuata de catre un Distribuitor Autorizat Rainbow sau de catre un Service Autorizat.

⚠ ATENTIE: Deconectati alimentarea electrica înainte de a efectua orice intretinere la unitate. Nerespectarea acestui lucru poate duce la șoc electric sau vătămare corporală.

PROBLEMA APARUTA	CAUZA POSIBILA	SOLUTIE POSIBILA
Motorul lui Rainbow nu functioneaza	Rainbow nu este bine prins pe bazinul de apa.	Asigurati-va ca Rainbow este bine inchis si conectat la bazinul de apa.
	Nu este bine conectat stecherul in priza.	Conectati ferm stecherul in priza sau incercat o alta priza.
	Timerul s-a finalizat (toate cele trei lumini de la timer clilesc).	Opriti unitatea de la comutatorul principal
	Nici una de mai sus.	Contactati un Distribuitor Autorizat Rainbow sau un Centru de Service.
Flux de Aer redus considerabil	Furtun, teava, accesoriu sau Electrobatatorul sunt conectate.	Inlaturati obstructia din zona afectata.
	Neutralizatorul HEPA Neutralizer necesita inspectie sau inlocuire.	Demontati Neutralizatorul HEPA si curatati-l sau inlocuiti-l.
	Rainbow functioneaza pe viteza redusa.	Folositi comutatorul cu 4 trepte de viteza.
	Separatorul este colmatat sau murdar.	Demontati Separatorul si curatati-l (Vezi pagina 8)
Aparatul imprastie praf	Nivel redus al apei din bazin.	Umpleti bazinul pana la nivelul corect.
	Apa excesiv de murdara in bazin.	Goliti si umpleti bazinul cu apa curata.
	Gaura in Neutralizatorul HEPA.	Contactati un Distribuitor Autorizat Rainbow sau un Centru de Service.
Spuma excesiva in bazin	Bazinul de apa este contaminat cu sapun sau detergent.	Goliti si umpleti bazinul cu apa curata.

Ghid de Depanare

PROBLEMA APARUTA	CAUZA POSIBILA	SOLUTIE POSIBILA
Aparatul degaja miros neplacut	Nivel crescut al apei din bazin.	Goliti si umpleti bazinul cu apa curata.
	Bazinul de apa nu a fost golit si spalat dupa folosire	Curatati bazinul si folositi solutia Rainbow Fresh Air cand il utilizati.
	Separatorul colmatat sau murdar	Demontati Separatorul si curatati-l (Vezi pagina 8).
	Neutralizatorul HEPA umed	Demontati Neutralizatorul HEPA Neutralizer si curatati-l sau inlocuiti-l.
	Rainbow depozitat pe bazinul de apa	Nu depozitati Rainbow cu bazinul de apa atasat.
Zgomot neobisnuit, vibratii	Separatorul colmatat sau murdar	Demontati Separatorul si curatati-l (Vezi pagina 8).
	Nivelul apei este peste nivelul stalpului interior din bazin.	Goliti bazinul si umpleti-l la nivelul corect.

Numarul(Seria)de Asistenta pentru Clienti

Ca parte a programului Rexair de Asistenta pentru Clienti, fiecare Rainbow și Power Nozzle primesc un numar de serie numai dupa ce produsele trec cu succes peste testul de Control al Calitatii. Seria asigura:

- ✓ Identificarea produsului ca fiind Proprietatea Dvs.
- ✓ Identificarea in vederea Garantiei de catre Distribuitorul Dvs.
- ✓ Garantia ca produsul a trecut testul de Control al Calitatatii.
- ✓ Siguranta ca este produs iesit recent din fabrica

Pentru evidenta scrieti seria in spatiul de mai jos. Nici un Rainbow autentic sau Power Nozzle poate fi vandut fara acest numar de serie. Daca seria lipseste, Rexair nu poate fi responsabila pentru origine vechime sau starea aparatului. Daca nu reusiti sa localizati seria pe Rainbow sau Power Nozzle va rugam sa contactati Departamentul de Relatii cu clientii al Rexair.

SERIA RAINBOW

Model: RHCS2019 [SRX]



DISTRIBUITOR AUTORIZAT RAINBOW

NUME	
ADRESA	
ORAS/JUDET/COD	
TELEFON	
E-MAIL	

Contactati Distribuitorul Local Autorizat Rainbow pentru detalii despre conditiile de Garantie, informatii despre piese de schimb si accesorii.

In Atentia Cumparatorilor!

Rexair vinde Rainbow Distribuitorilor Autorizati Rainbow in vederea comercializarii de catre acestia si agentii lor doar prin prezentari (demonstratii) efectuate la domiciliul Clientilor finali. Orice alta vanzare, incluzand vanzarea pe internet, este strict interzisa. Orice produs cumparat in alt mod nu este acoperit de Garantia oferita de producator.

Cand cumparati un Rainbow, cumparati multi ani de cercetare, continua dezvoltare si inovare a produsului.

In plus, Rainbow-ul pe care il detineti este sustinut de catre Rexair LLC si de catre Distribuitorul Autorizat Independent Local Rainbow.

Orice achizitie de la un vânzător online incluzand platforme precum eBay sau Amazon.com - nu este autorizata!

Rexair priveste cu simpatie clientii care au cumparat de la vânzatori neautorizați sau prin internet.

Rexair sustine Distribuitorii Autorizați și poate oferi asistență numai clienților care au achiziționat Rainbow prin canale autorizate.



Rexair este cu mandrie membru al Asociatiei pentru Vanzari Directe (DSA) si adera la Codul Etic al DSA.

Rexair[®]_{LLC}

50 W. Big Beaver Road
Suite 350
Troy, Michigan 48084
United States of America

(248) 643-7222
rainbowsystem.com

Garantie Limitata

Rexair furnizează Distribuitorilor Autorizați Independenți Rainbow și numai lor, o garanție de patru (4) ani pentru sistemul Rainbow și accesorii sale și Zece (10) ani garanție la motor / controllerul electronic. Piesele de schimb înlocuite în garanție pot fi noi sau recondiționate în funcție de aprecierea Rexair. Aceste condiții de Garanție nu acoperă uzura normală a componentelor datorată utilizării normale a produsului. Rexair, ca producător, nu intră în contact direct cu consumatorul și nici nu oferă garanție în scris consumatorului înșiși legea impune responsabilități tuturor producătorilor care fabrică produse de larg consum. Produsele trebuie să nu fie defecte și trebuie să corespundă scopurilor pentru care sunt folosite. Aceste condiții de garanție implicite de comerciabilitate și soliditate sunt onorate de Rexair. Fiecare Distribuitor Autorizat trebuie să transmită consumatorului, prin intermediul garanției scrise a Distribuitorului Autorizat, beneficiul garanției Rexair către Distribuitor.

Rexair vinde Rainbow către Distribuitorii Rainbow Autorizați în vederea comercializării de către aceștia și agenții lor doar prin prezentări (demonstrații) efectuate la domiciliul clienților finali. Orice altă vânzare, incluzând vânzarea pe internet, este interzisă. Orice produs cumpărat în alt mod nu este acoperit de Garanția oferită de Producător.

Producătorul, Rexair, a stabilit cu mandrie tradiția de a vinde de peste 80 de ani un produs superior prin intermediul Distribuitorilor Independenți Autorizați și este determinat să ofere sprijin și suport proprietarilor Rainbow.

Rexair vinde Rainbow Cleaning System doar către Distribuitorii Independenți Autorizați care au experiență în vânzarea directă. Acești Distribuitori Autorizați își asumă responsabilitatea pentru distribuție și serviciile vânzării sistemului de Curățenie Rainbow direct prin Dealerii (Agenții) lor sau indirect prin sub Distribuitorii Independenți și Dealerii (Agenții) lor. Rexair nu are nici un acord sau relație legală cu vânzătorii independenți care achiziționează produse direct sau indirect de la un Distribuitor Autorizat și poate încerca doar să corecteze reclamațiile clienților cu privire la astfel de revanzatori, acționând prin intermediul Distribuitorului Autorizat responsabil. Politica anunțată de Rexair este de a păstra responsabilitatea Distribuitorului Autorizat de a remedia orice plângere a publicului cumpărător cu privire la bunuri sau servicii provenite de la oricare dintre acești revanzatori independenți.

În plus, Rexair solicită Distribuitorilor Autorizați să pună la dispoziția clienților unități de service, prin intermediul forțelor proprii sau a unor responsabili independenți în zonele în care vând produse fabricate de Rexair prin sub Distribuitorii independenți și Dealerii (agenții) acestora.

Nu pierdeți Numele și Adresa Dealerului sau Distribuitorului de la care ați cumpărat Sistemul Rainbow. Contactați-I pentru sfaturi despre întreținerea Sistemului Rainbow Garanție și Service, unitatea de service cea mai apropiată. Dacă nu îl puteți contacta sau nu sunteți mulțumit de asistența primită de la Distribuitorul Autorizat puteți oricând să contactați departamentul relații cu clienții al Rexair de unde veți putea afla informații despre numele, adresa și numărul de telefon al Distribuitorului Autorizat responsabil.

© 2019 Rexair LLC, all rights reserved. Rainbow®, RainbowMate®, MiniJet®, JetPad®, RainMate®, RainJet®, AquaMate®, Rexair®, Hurricane®, The Power of Water®, Wet Dust Can't Fly® and the configuration of the Rainbow® Cleaning System are registered trademarks of Rexair LLC, Troy, Michigan, United States.

Made in USA of U.S. and imported parts.